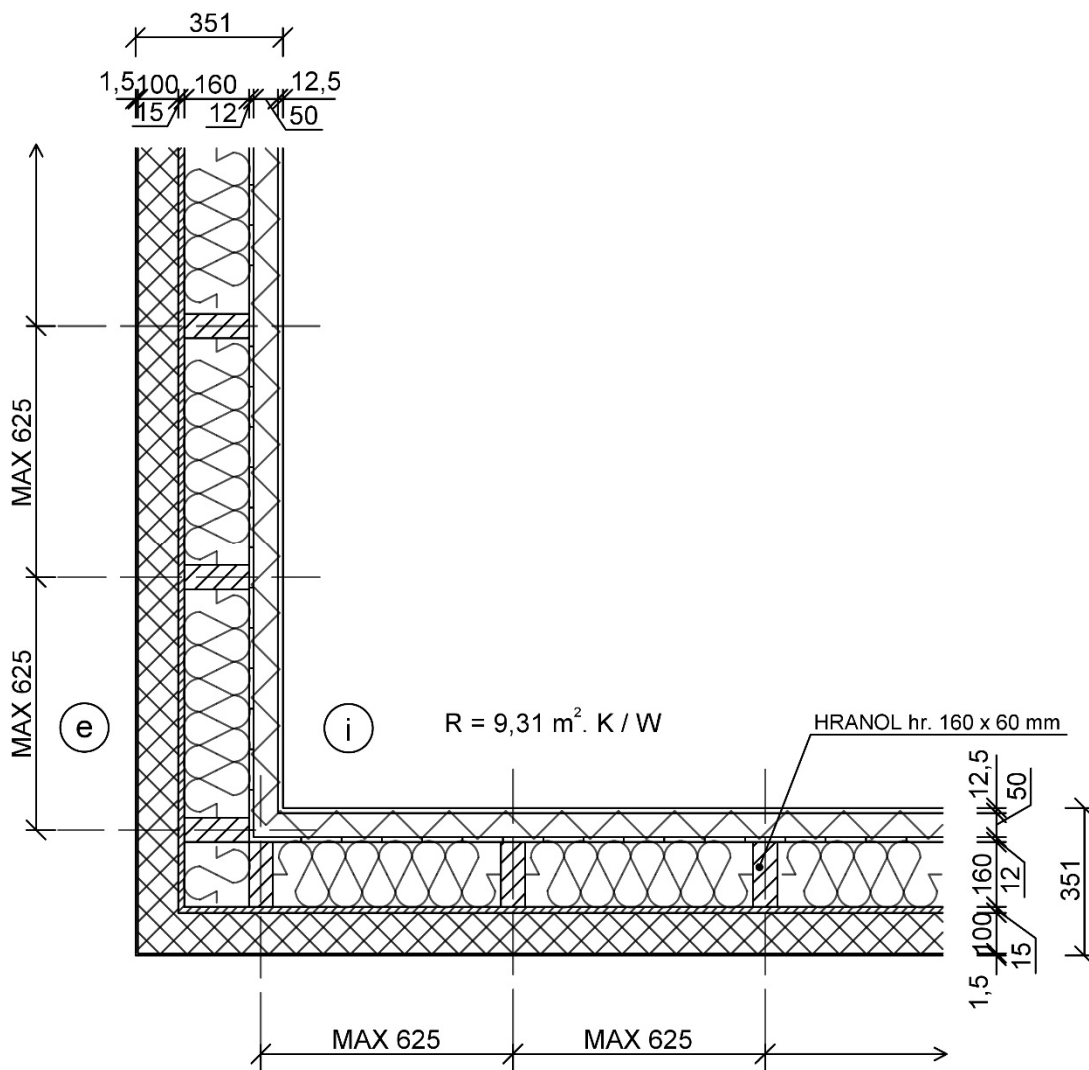


## S4 – Obvodová stena s fasádnou omietkou



$R = 9,31 \text{ m}^2 \cdot \text{K} / \text{W}$

### Zloženie vrstiev zľava doprava:

- 1) silikátová fasádna omietka hrúbky 1,5 mm
- 2) izolácia ISOVER TF Profi hrúbky 100 mm
- 3) EGGER DHF doska hrúbky 15 mm (difúzne otvorená a vlhku odolná drevovláknitá doska)
- 4) zateplená rámová konštrukcia s izoláciou ISOVER Woodsil hrúbky 160 mm
- 5) OSB doska interiérová hrúbky 12 mm
- 6) drevené roštové laty hrúbky 50 x 40 mm s izoláciou ISOVER Woodsil hrúbky 50 mm
- 7) sadrokartón hrúbky 12,5 mm (podľa umiestnenia v interiéri protipožiarný, vodeodolný)
- 8) povrchová úprava interiéru obvodovej steny (maľovka, obklad)