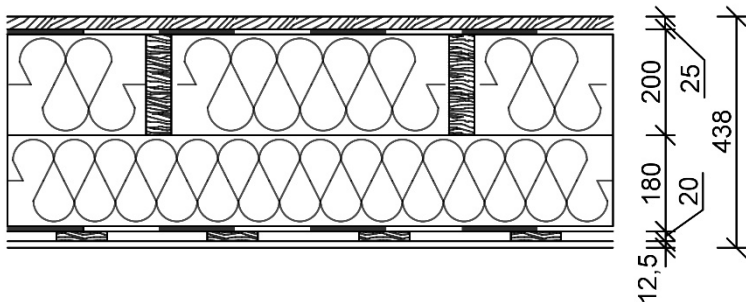


P3 – Strop pod nevykurovaným priestorom



Zloženie vrstiev zhora nadol:

- 1) drevené dosky hrúbky 25 mm
- 2) separačná fólia
- 3) tepelná izolácia ISOVER 200 mm / drevené fošne 200 x 50 mm
- 4) tepelná izolácia ISOVER 180 mm / klieština 180 x 100 mm
- 5) parozábrana
- 6) drevené dosky 20 x 100 mm
- 7) sadrokartón hrúbky 12,5 mm (podľa umiestnenia v interiéri protipožiarný, vodeodolný)