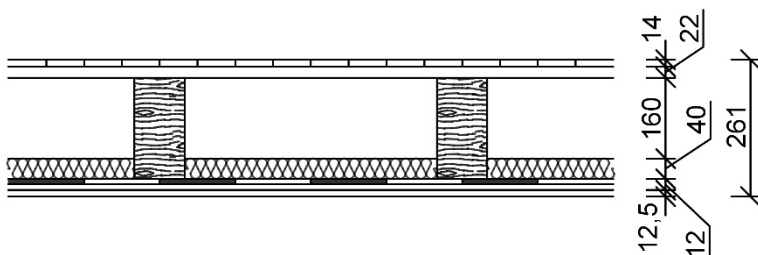


P2 – Strop so skrytými trámami



Zloženie vrstiev zhora nadol:

- 1) nášľapná vrstva drevenej podlahy hrúbky 14 mm
- 2) OSB doska interiérová hrúbky 22 mm
- 3) drevené trámy 100 x 200 mm
- 4) zvuková izolácia ISOVER T-P 4 hrúbky 40 mm
- 5) parozábrana
- 6) OSB doska interiérová hrúbky 12 mm
- 7) sadrokartón hrúbky 12,5 mm (podľa umiestnenia v interiéri protipožiarný, vodeodolný)